

CARTES À TÂCHES



Pour travailler les maths autrement !

À faire en atelier de façon autonome, seul ou en équipe, ces 23 séries de 6 cartes à tâches plastifiées :

- permettent de réinvestir différemment les concepts enseignés ;
- favorisent l'autonomie des élèves.

Voici les sections pour lesquelles des cartes à tâches sont fournies :

Thème 1 sections 1, 2, 4, 5, 6 et 8 ;

Thème 2 sections 10, 12, 13 et 14 ;

Thème 3 sections 15, 17, 18, 19 et 20 ;

Thème 4 sections 21, 22, 24, 25, 26, 27 et 28.

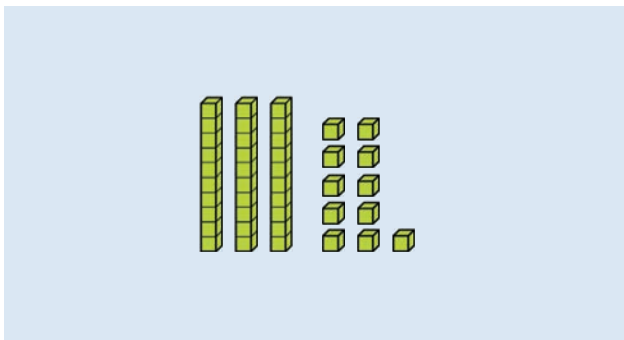
Pour en savoir plus :

► pearsonerpi.com

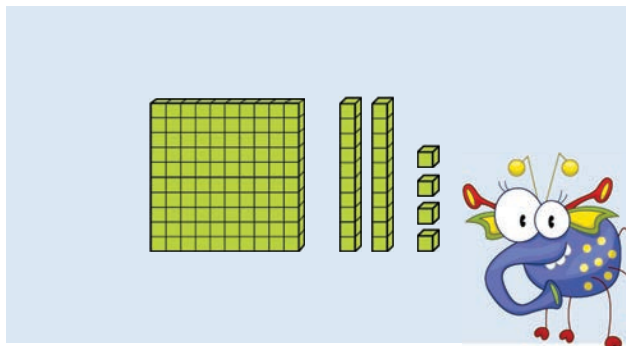


1.1 Trouve les nombres représentés.

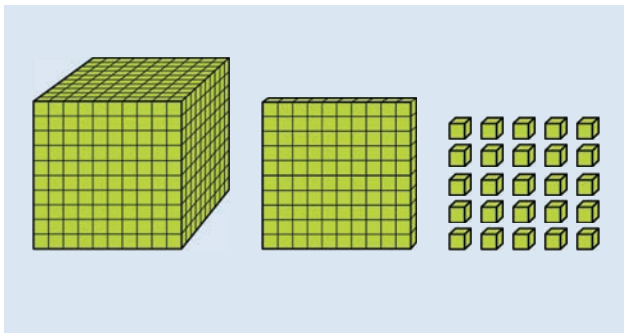
a)



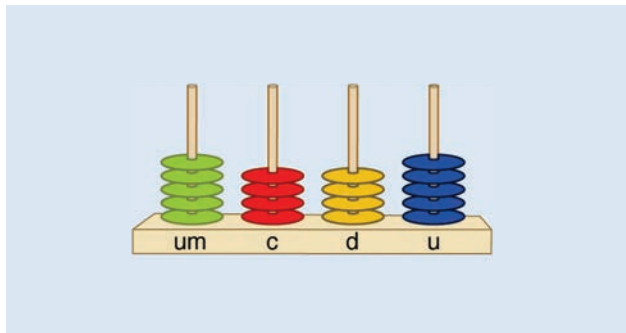
b)



c)



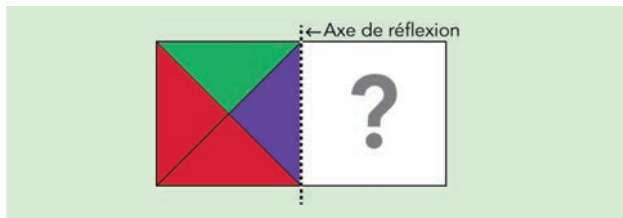
d)



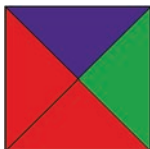


4.2 Trouve la figure manquante.

A.



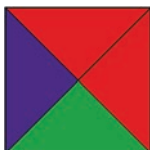
a)



b)



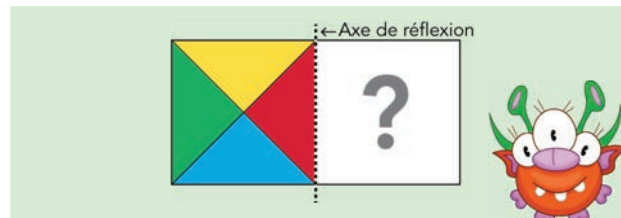
c)



d)



B.



a)



b)



c)



d)





6.2 Trouve le résultat de ces équations.

a) $529 - 29 =$

?

b) $1338 - 200 =$

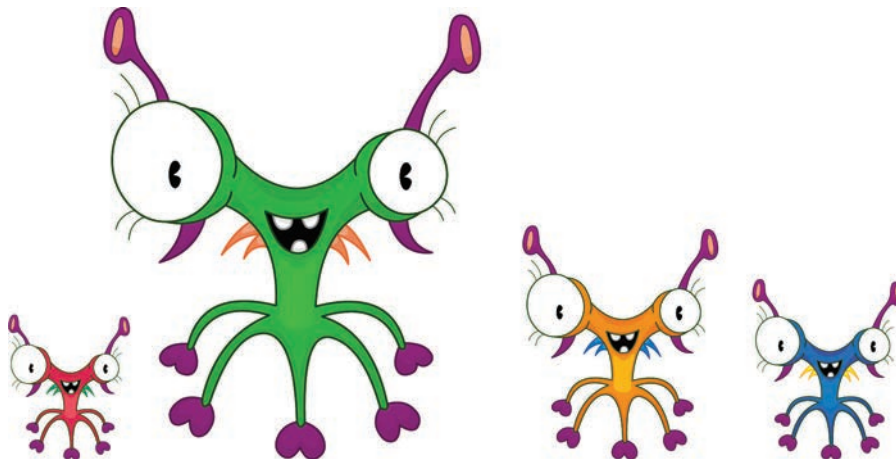
?

c) $1549 - 1200 =$

?

d) $1239 - 1115 =$

?





8.5 Trouve l'équation qui permet de résoudre le problème.

A. Vincent a un sac de carottes.

Il en utilise 56 pour préparer son potage.

Il lui en reste 27.

Combien de carottes Vincent avait-il dans son sac au départ ?

a) $56 - 27 = \boxed{?}$

b) $56 - \boxed{?} = 27$

c) $\boxed{?} - 56 = 27$

Trouve le résultat. $\boxed{?}$

B. Mira organise une grande fête.

Elle invite des filles et 45 garçons.

Ils seront 76 à la fête.

Combien de filles Mira a-t-elle invitées ?

a) $45 + 76 = \boxed{?}$

b) $45 - \boxed{?} = 76$

c) $\boxed{?} + 45 = 76$

Trouve le résultat. $\boxed{?}$

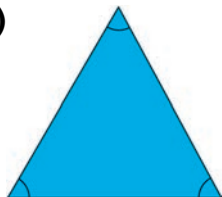




10.1 Trouve le bon polygone.

A. Je suis un polygone convexe.
J'ai au moins une paire
de côtés parallèles.
Tous mes angles sont obtus.

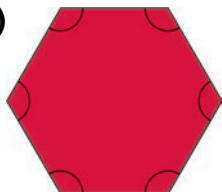
a)



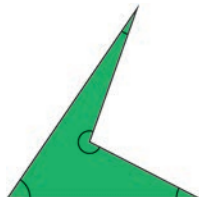
b)



c)



d)

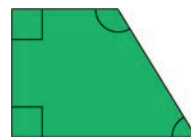


B. Je suis un polygone non convexe.
Je n'ai pas de côtés parallèles.
J'ai un angle droit.

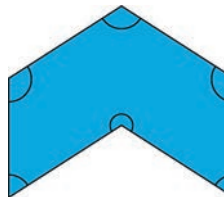
a)



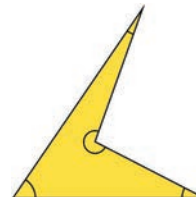
b)



c)



d)





12.6 Résous les problèmes.

- A.** Samuel a préparé 4 caisses contenant chacune 8 boîtes de provisions pour la prochaine expédition en mer.

Combien de boîtes de provisions a-t-il préparées en tout ?

?



- B.** Avec sa longue-vue, Léon a aperçu 28 dauphins répartis en 4 groupes égaux.

Combien de dauphins y a-t-il dans chaque groupe ?

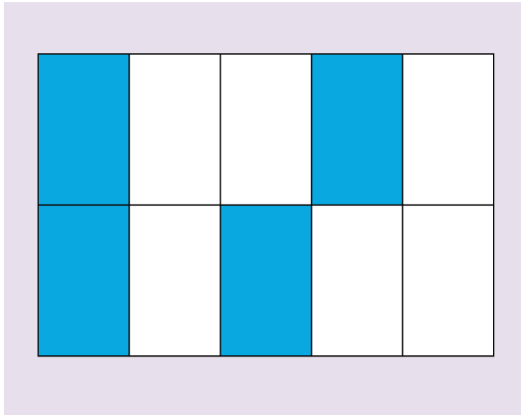
?





13.4 Trouve la fraction qui correspond à la partie colorée.

A.

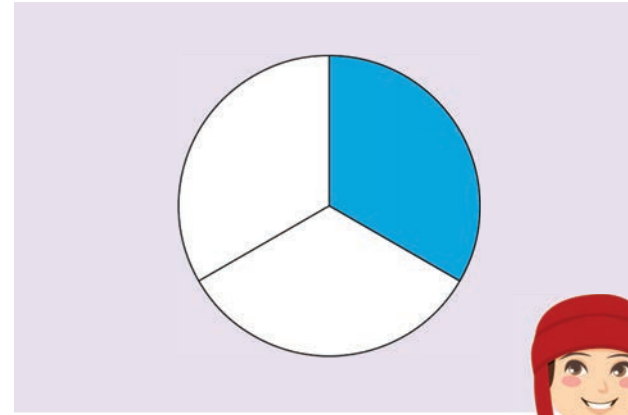


a) $\frac{6}{10}$

b) $\frac{4}{10}$

c) $\frac{4}{6}$

B.



a) $\frac{1}{2}$

b) $\frac{3}{4}$

c) $\frac{1}{3}$



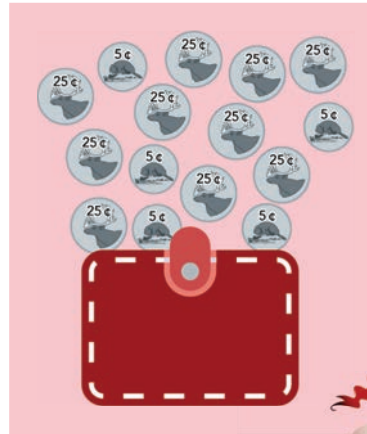


14.3 Trouve le portefeuille qui contient le plus d'argent.

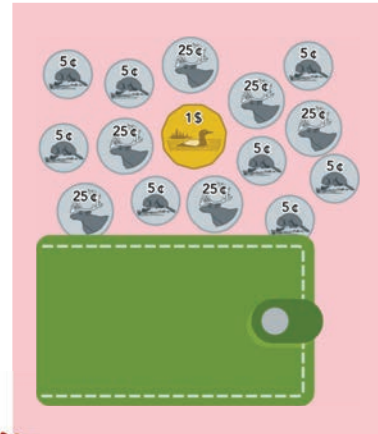
a)



b)



c)





21.3 Résous le problème.

J'ai 31,20\$.

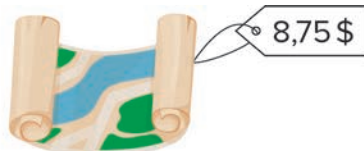
J'achète une gourde et une chaise.

Combien d'argent me reste-t-il ?

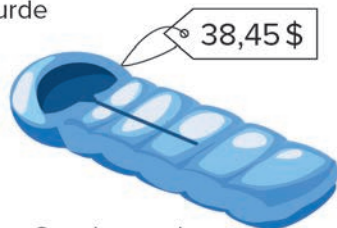
?



Gourde



Carte



Sac de couchage



Chaise

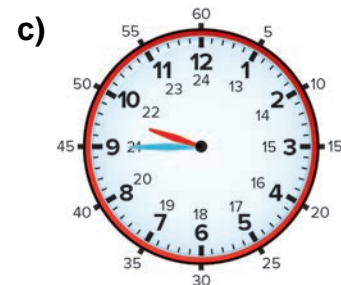
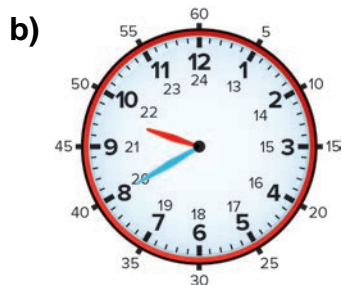
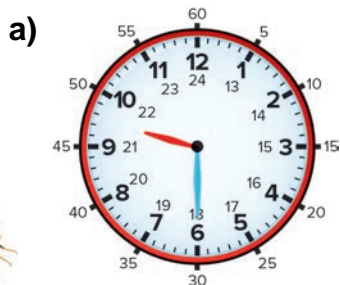


Tente



26.3 Trouve l'horloge qui représente la situation.

A. Il est 21 h 15. Quelle heure sera-t-il dans 25 minutes?



B. Il est 7 h 50. Quelle heure sera-t-il dans 40 minutes?

