

2^e édition

escales 3

Ève Bernier Cormier

Cahier de savoirs
et d'activités



TABLE DES MATIÈRES

La vue d'ensemble du cahier	IV
Boîte à outils	1
La carte géographique	2
La ligne du temps	4
La géographie du Québec	6
Avant d'aborder les sociétés autochtones	12



Dossier 1

Les Iroquoiens vers 1500

Unité 1 Les premiers occupants	16
Unité 2 Le territoire iroquoien	20
Unité 3 Les ressources du territoire.....	25
Unité 4 Le village iroquoien	28
Unité 5 Les nations iroquoiennes.....	32
Unité 6 Les dirigeants	36
Unité 7 Le partage des tâches.....	39
Unité 8 L'alimentation.....	42
Unité 9 L'habillement.....	45
Unité 10 Les activités et les pratiques.....	48
Unité 11 Les croyances et les rituels	51
Unité 12 Le transport.....	54
Unité 13 Le commerce.....	56
Revue du dossier 1	59
Grille du dossier 1	60



Dossier 2

Les Algonquiens vers 1500

Unité 14 Le territoire algonquien.....	62
Unité 15 Les nations algonquiennes.....	66
Unité 16 Le partage des tâches.....	70
Unité 17 La vie au fil des saisons	73
Unité 18 Les croyances et les rituels	76
Unité 19 Le commerce et le transport	79
Revue du dossier 2	81
Grille du dossier 2	82



Dossier 3

Les Incas vers 1500

Unité 20 Le territoire inca.....	84
Unité 21 La vie au quotidien	88
Unité 22 Les croyances et les rituels	91
Revue du dossier 3	93
Grille du dossier 3	94
Revue des dossiers 1 à 3	95



Dossier 4

Les faits marquants entre 1500 et 1745

Unité 23 Les grandes explorations.....	98
Unité 24 Les voyages de Jacques Cartier	103
Unité 25 Le premier poste de traite	106
Unité 26 La fondation de Québec.....	109
Unité 27 La fondation de Trois-Rivières et de Ville-Marie	112
Unité 28 Les guerres iroquoises	115
Unité 29 Les premiers missionnaires.....	118
Unité 30 Le peuplement du territoire	120
Revue du dossier 4	123
Grille du dossier 4	124



Dossier 5

Les Iroquoiens vers 1745

Unité 31 Le territoire iroquoien	126
Unité 32 Le déclin de la population.....	130
Unité 33 De nouvelles habitudes de vie	132
Unité 34 Les croyances et les rituels	135
Unité 35 Le commerce et les transports	138
Revue du dossier 5	141
Grille du dossier 5	142
Glossaire	143
Sources iconographiques	145

Dossier 1

Les Iroquoïens

vers 1500



Un passage vers l'Amérique

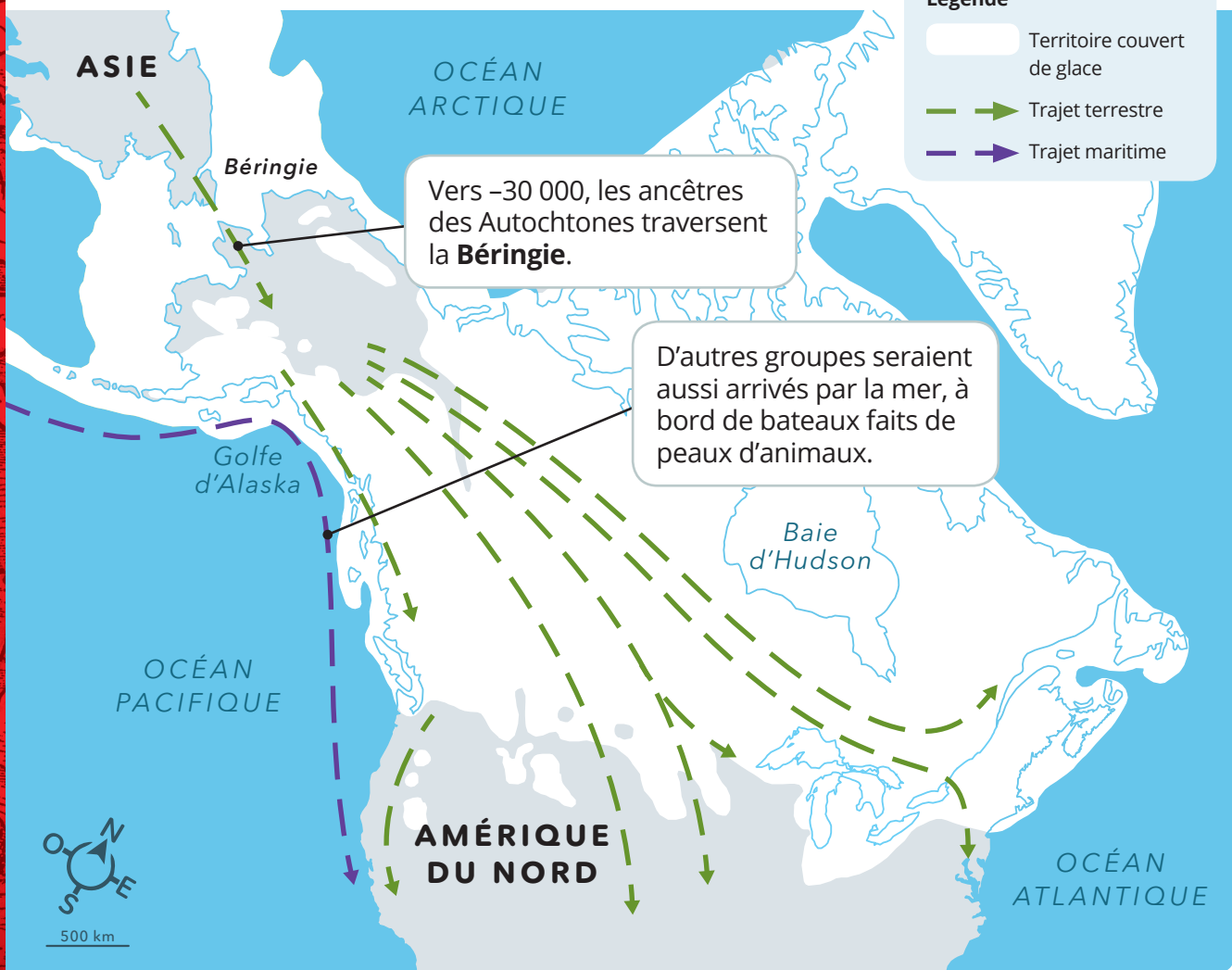
Les premiers occupants sont arrivés en Amérique pendant une période de glaciation. Une immense bande de terre reliait alors l'Asie à l'Amérique. Ils ont franchi ce passage nommé « Béringie ».

Selon l'explication la plus connue, les **Autochtones** seraient les premiers occupants de l'Amérique du Nord. Leurs **ancêtres** seraient venus d'Asie il y a très longtemps. Selon certains chercheurs, leur arrivée pourrait dater de 30 000 ans !

Autochtone : Premiers habitants d'un territoire.

Ancêtre : Personne à l'origine d'une famille, qui vivait il y a longtemps.

La traversée vers l'Amérique des premiers occupants



Vers 1500, les Autochtones sont nombreux sur le territoire du Québec actuel. Ils se divisent en plusieurs groupes. Les Iroquoiens sont un de ces groupes.

L'étendue du territoire iroquoien

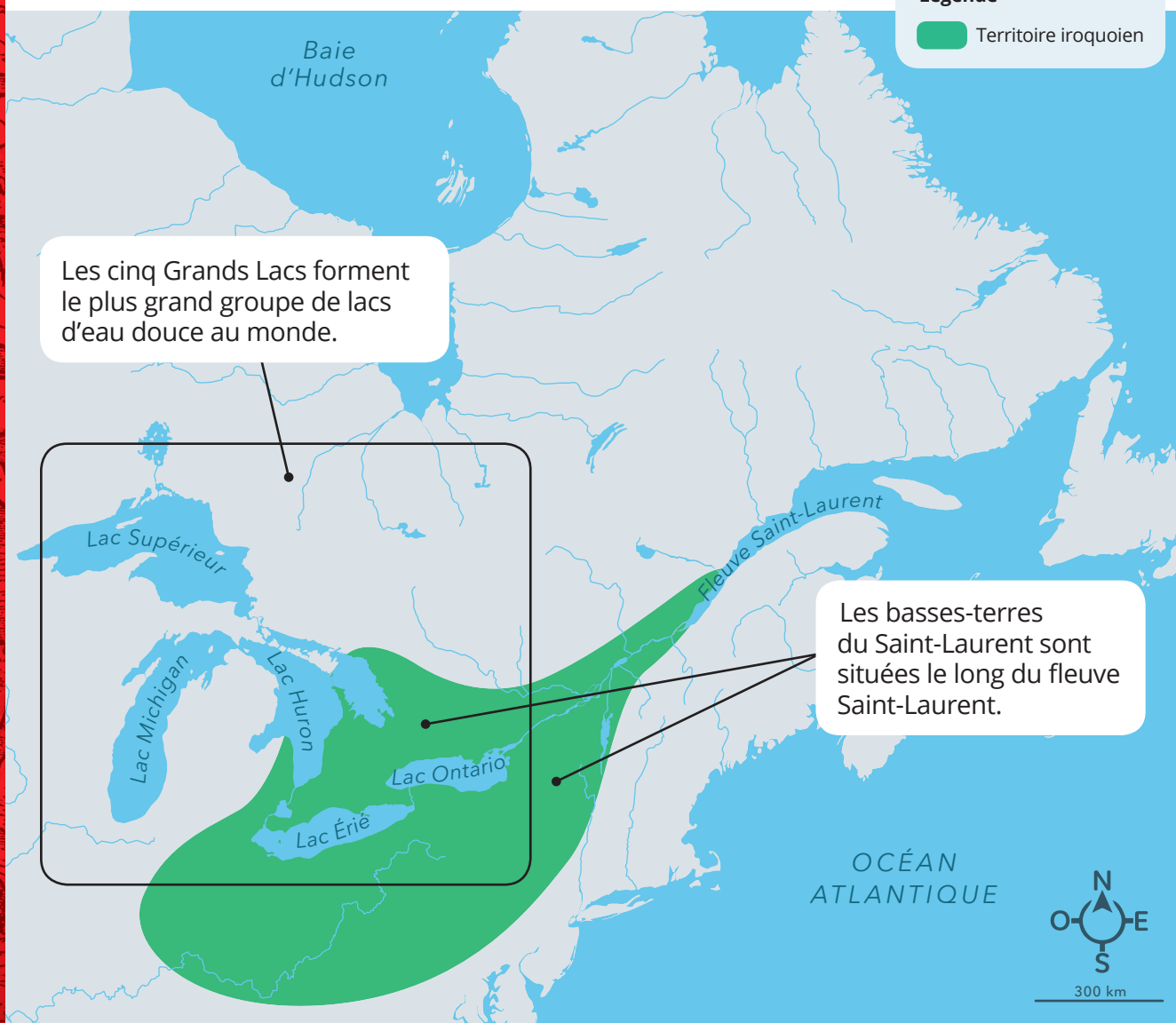
Vers 1500, les Iroquoiens vivent dans les basses-terres du Saint-Laurent et près des Grands Lacs. Ils sont **sédentaires**.

Sédentaire : Qui vit longtemps au même endroit.

Le territoire iroquoien

Légende

 Territoire iroquoien





Boîte à outils, page 3.

Consulte la carte de la page 20 pour réaliser les tâches A à E.

A Quel est le titre de la carte ?

B Sur la carte, quelle couleur représente l'eau ? _____

C Complète la légende. _____

D Écris le nom de l'étendue d'eau qui traverse le territoire iroquoien.



Ce cours d'eau aujourd'hui.

E Observe les cinq Grands Lacs identifiés sur la carte. Écris au bon endroit le nom de ceux qui sont décrits.



C'est le Grand Lac situé le plus au sud.
Le lac _____.

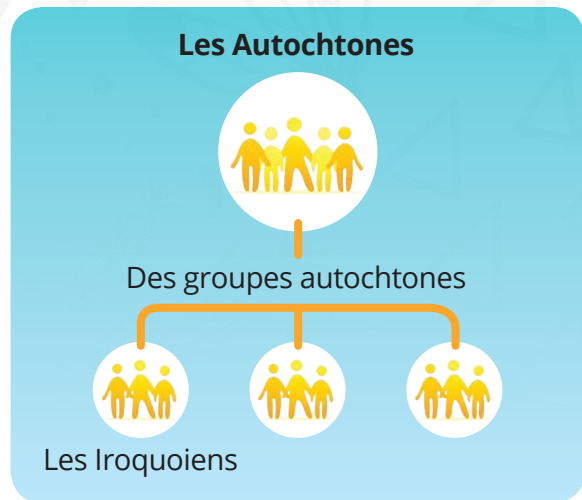


C'est le Grand Lac le plus près du fleuve Saint-Laurent.
Le lac _____.

1 Observe le schéma ci-contre.
Complète l'énoncé suivant.

Les _____ se divisent
en plusieurs _____.

Les _____ sont
un de ces groupes.



Le relief

Le territoire iroquoien présente un relief varié. Situé dans une vallée, il est formé de collines et de plaines.

Tout territoire peut présenter des **atouts** et des **contraintes**. Le sol du territoire iroquoien est très **fertile**. Les Iroquoiens peuvent donc le cultiver. C'est un des atouts de leur territoire.

Atout : Avantage.

Contrainte : Inconvénient.

Fertile : Qui fournit des récoltes abondantes.

2 **Écris** les mots en gras dans le schéma ci-dessous.
Aide-toi des définitions données.

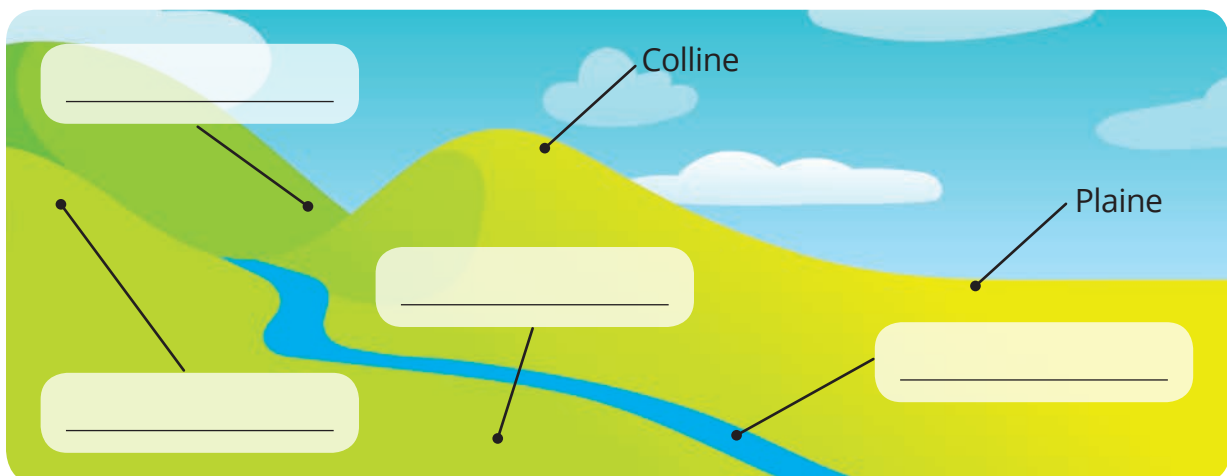
Colline > petite élévation de terrain.

Fleuve > cours d'eau.

Plaine > terrain plat.

Vallée > zone entre deux élévations.

Le relief du territoire iroquoien



Les cours d'eau

En plus du fleuve, il y a de nombreux lacs et rivières sur le territoire iroquoien. Ces cours d'eau sont une source d'eau **potable**.

Ils servent aussi aux déplacements. Pour ces raisons, les Iroquoiens s'installent tout près.

Potable : Que l'on peut boire sans danger.

Un canot iroquoien.
Le canot d'écorce de bouleau est léger et se transporte facilement.



3 Écris le nom du cours d'eau qui traverse le territoire iroquoien.



Le climat

Le **climat** du territoire iroquoien varie selon les saisons. C'est un climat continental humide.

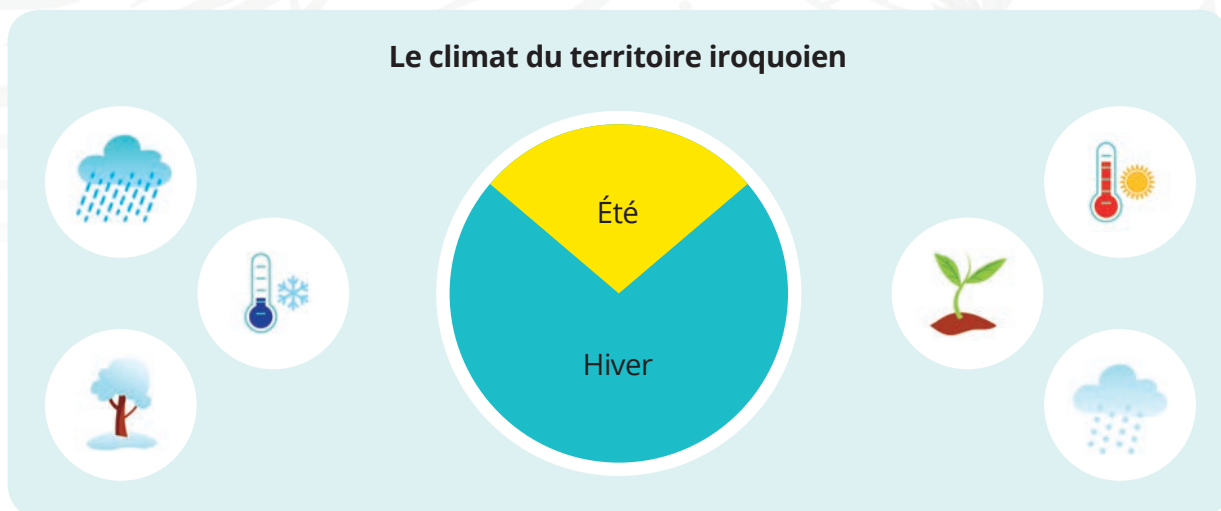
Les étés sont chauds et courts. Il pleut souvent. L'humidité créée par la pluie est bonne pour les récoltes.

Les hivers sont longs et froids. Il y a aussi beaucoup de précipitations. Il tombe de grandes quantités de neige. La température froide et le sol gelé rendent les déplacements difficiles et la culture du sol impossible. Il s'agit de contraintes du territoire iroquoien.

Climat : Ensemble des conditions du temps d'une région.



4 **Relie** les images à la bonne partie du schéma.



5 **Indique** si les énoncés suivants présentent un atout **+** ou une contrainte **-** du territoire iroquoien.

a) Le sol des basses-terres du Saint-Laurent et de la région des Grands Lacs peut être cultivé.	
b) La neige rend les déplacements difficiles.	
c) L'été, la chaleur et les précipitations aident les cultures.	
d) Les cours d'eau facilitent les déplacements et fournissent de l'eau potable.	
e) La gelée empêche la culture du sol.	

Des traces du passé

Depuis 2001, le Jardin botanique de Montréal réserve un espace à la flore des Autochtones. Appelé « **Jardin des Premières-Nations** », cet espace comprend plus de 5000 arbres, arbustes et plantes de toutes sortes. Il est le reflet du lien profond qui unissait et unit encore les Autochtones à la nature.



Revue du DOSSIER 1

Les Iroquoiens vers 1500

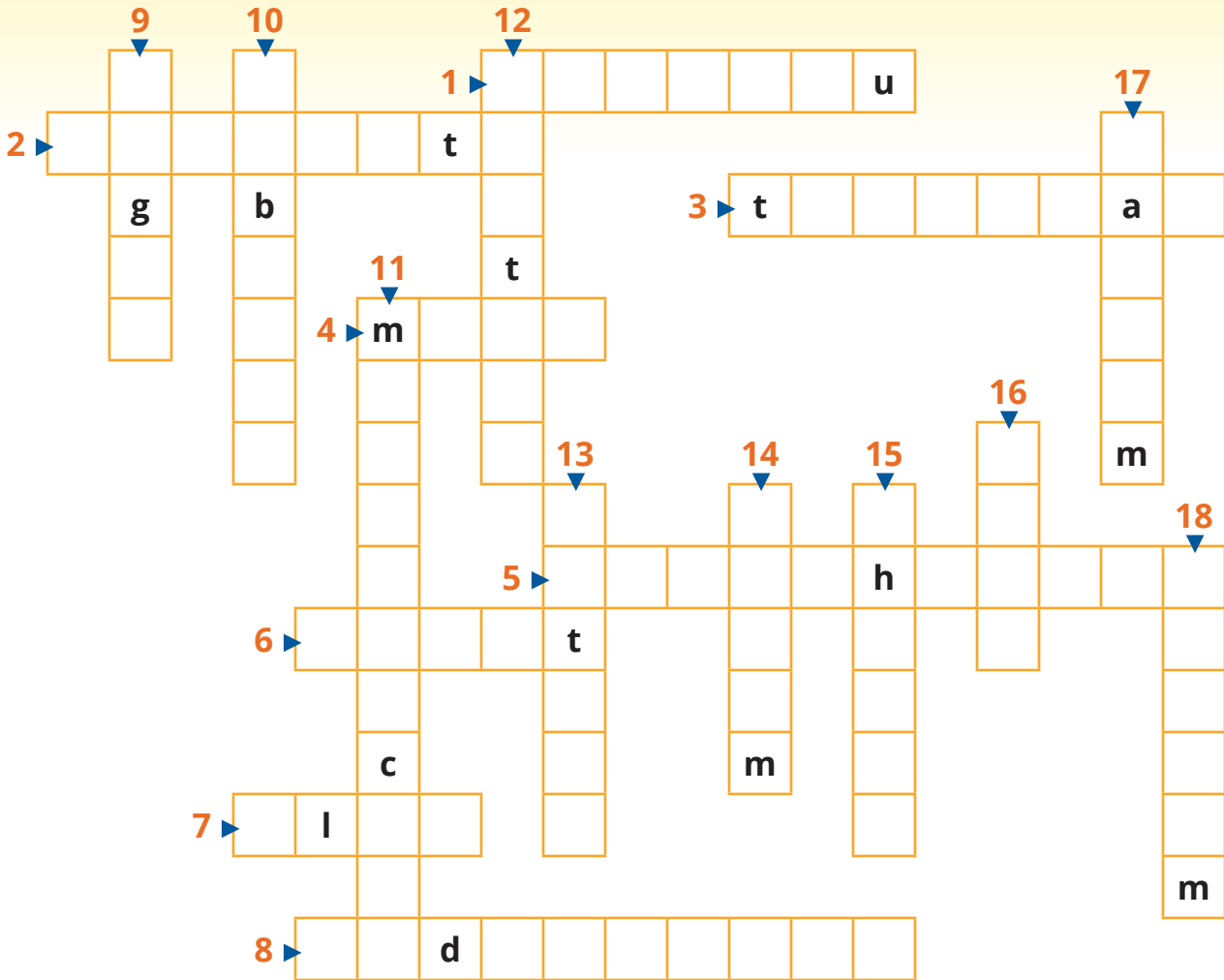
Le territoire 	<ul style="list-style-type: none">● En Amérique du Nord, dans les basses-terres du Saint-Laurent et dans la région des Grands Lacs.● Relief varié : plaines, vallées et collines.● Nombreux lacs et rivières.● Forêts de feuillus et forêts mixtes.
La population 	<ul style="list-style-type: none">● Peuple sédentaire.● Maisons longues (clans) regroupées en villages.● Environ 100 000 personnes réparties en 25 nations.● Société matriarcale (les femmes y jouent un rôle important).● Deux chefs par clan : chef civil (ou sachem) et chef de guerre.
Le mode de vie 	<ul style="list-style-type: none">● Partage des tâches entre hommes et femmes.● Alimentation : produits cultivés (surtout le maïs), produits de la chasse, de la pêche et de la cueillette.● Habillement : vêtements faits de peaux d'animaux.● Activités : sports (crosse), fêtes et tradition orale (traditions et légendes transmises par les aînés).● Croyances : existence d'un esprit en tout, vie après la mort, pouvoirs du chaman (guérison et contact avec les esprits).
Les activités économiques 	<ul style="list-style-type: none">● Transport : marche, course, canot d'écorce, raquettes et toboggan.● Commerce : troc entre villages et nations ; produits échangés : maïs, cuivre et tabac contre poissons, fourrures, coquillages et canots.

Grille du DOSSIER 1

Les Iroquoiens vers 1500

Lis les définitions.

Écris les mots correspondants dans la grille.



1. Arbre dont les feuilles tombent l'automne.
2. Bouillie faite de farine de maïs.
3. Traîneau en bois.
4. Aliment de base des Iroquoiens.
5. Premiers habitants d'un territoire.
6. Moyen de transport des Autochtones.
7. Familles ayant la même ancêtre maternelle.
8. Se dit d'une société qui se déplace peu.
9. Court vêtement porté par les hommes.
10. Lanières de cuir que l'on tresse pour fabriquer des objets.
11. Se dit d'une société où le rôle de la mère est important.
12. Se dit d'un sol qui est bon pour l'agriculture.
13. Les Hurons sont une ... iroquoise.
14. Animal protecteur d'un clan.
15. Personne qui communique avec les esprits.
16. Échange d'un bien contre un autre bien.
17. Collier (ou ceinture) fait de coquillages.
18. Chef civil.